



PROXILOGIS
LOGIDEV



PROXILOGIS - LOGIDEV



Clamart (92), 16 logements, 2004

Paris (14^e), 10 logements, 2013 - Architecte : Archibuild

■ **Président :**
Michel Guillard

■ **Vice présidente :**
Sylvie Vandenberghe

■ **Siège social :**
158, rue de Bagnolet
75020 PARIS

■ **Direction de l'immobilier :**
221, boulevard Davout
75020 PARIS

■ **Contact :**
01 44 64 85 20
contact@proxilogis.fr
www.proxilogis.com

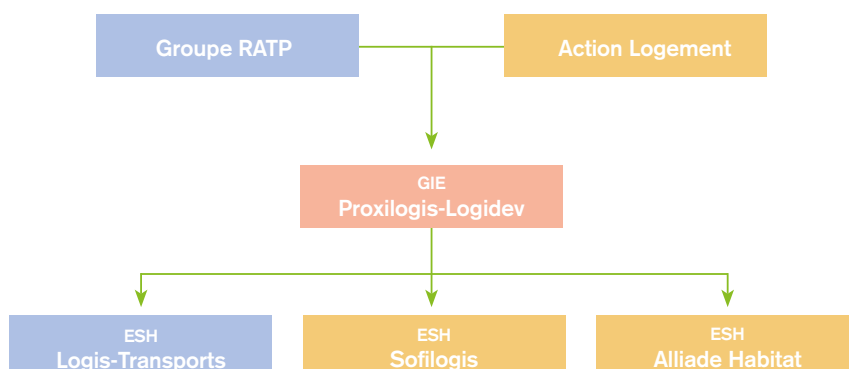
■ **Site :**
www.proxilogis.com

Le GIE Proxilogis-Logidev construit et gère des logements sociaux en Île-de-France pour les ESH Logis-Transports, Sofilogis et Alliade Habitat.

Pour mieux conjuguer solidarité et préoccupations des salariés, Action Logement et le groupe RATP ont choisi de développer un partenariat global, impliquant leurs filiales immobilières, en faveur de la construction et de la gestion de logements sociaux.

Ce partenariat s'est concrétisé en 2009 avec la création du GIE Proxilogis-Logidev, regroupant 3 ESH, filiales de ces deux groupes : Logis-Transports (groupe RATP), Sofilogis et Alliade Habitat (groupe Action Logement).

Le GIE gère le patrimoine de ces 3 ESH (plus de 11 000 logements), et assure le développement et la construction d'une nouvelle offre de logements.





Paris (14^e), « Les Ateliers Jourdan-Corentin-Issore », 191 logements sociaux, 365 logements étudiants, et 94 logements privés en superstructure d'un centre bus. livraison en 2017 - Architectes : Nasrine Seraji, Eric Lapiere, Emmanuel Combarel & Dominique Marrec



Saint-Denis (93), 47 logements, 2014 - Architecte : Lipa et Serge Goldstein

Chiffres Clés

201 collaborateurs dont
96 gardiens et régisseurs

Patrimoine :
11 460 logements

Constructions futures d'ici
2020 : **2 974** logements

Plus de **2 300** logements
livrés depuis 2009

Une offre immobilière diversifiée

Proxilogis-Logidev développe une offre diversifiée favorisant la mixité sociale :

- Logement locatif social
- Logement locatif intermédiaire
- Logement spécifique pour étudiants, jeunes actifs et jeunes travailleurs
- Logement en accession sociale, via L'Habitation Transports, société coopérative d'HLM filiale de Logis-Transports

Une expertise de la maîtrise d'ouvrage complexe

Les équipes de la maîtrise d'ouvrage de Proxilogis-Logidev ont développé une expertise reconnue dans la réalisation d'opérations complexes :

- Opérations aux montages juridiques variés (emphytéose, division en volume, usufruit ...)
- Opérations en superposition de sites industriels (centre bus, ateliers de maintenance...)
- Opérations d'aménagement et de construction sur des sites pollués,
- Opérations en partenariat avec la promotion privée (VEFA, CPI, ...)
- Rénovation et restructuration d'immeubles anciens

La garantie d'un même service rendu aux locataires

Les ESH de Proxilogis-Logidev s'engagent sur un même modèle de gestion fondé sur une capacité d'action renforcée sur le terrain, une réactivité plus importante et une rationalisation des coûts.

Ce modèle repose sur :

- Une équipe de proximité répartie sur deux antennes de gestion couvrant ainsi la totalité du parc (à Paris 20^{ème} pour l'est et à Nanterre pour l'ouest)
- Un gardien pour 80 logements
- Une attention particulière portée à la qualité du service rendu aux locataires (mesure de la satisfaction par des enquêtes annuelles)
- Une sécurisation des résidences 24h/24 via un service d'urgence
- Un travail d'écoute et de dialogue mené avec les élus, les partenaires locaux et les habitants afin de mieux répondre aux besoins de nos parties prenantes

LOGIS-TRANSPORTS



Tremblay-en-France (93), 61 logements, 2015 - Architecte : Cabinet FGDN

Saint-Denis (93), 47 logements, 2014 - Architecte : Lipa et Serge Goldstein

■ **Président :**

Rémi Feredj

■ **Directeur général :**

Sylvie Vandenberghe

■ **Siège social :**

158 rue de Bagnolet | CS 72011
75990 Paris cedex 20

■ **Contact :**

01 44 64 85 20
contact@logistransports.fr

Logis-Transports, filiale de la RATP, propose des logements sociaux en Ile-de-France à l'Etat, aux collectivités locales et aux salariés de la RATP.

Logis-Transports est une filiale de la RATP créée en 1959 pour remplir une mission simple : loger les salariés de la RATP qui doivent rejoindre leur lieu de travail à l'heure où il n'y a ni bus ni métro. Aujourd'hui encore, son patrimoine a la particularité d'être occupé à 40% par des agents RATP.

En étroite concertation avec les acteurs publics locaux, Logis-Transports propose une offre d'habitat social complète : locatif social et intermédiaire, résidences étudiantes ou jeunes actifs, accession à la propriété via sa filiale l'Habitation Transports.

Depuis plusieurs années, Logis-Transports développe un savoir-faire unique des opérations de transformation urbaine. La société construit des logements sur des espaces très complexes à aménager, le plus souvent en superposition des sites industriels de la RATP. L'objectif : apporter de la vie et de la mixité en ville en faisant cohabiter l'emploi et l'activité industrielle avec le logement. D'ici 2020, ce sont 1 270 logements qui seront construits au-dessus des sites industriels de la RATP.

À l'écoute des locataires et des collectivités locales, Logis-Transports encourage la cohésion sociale au sein de l'immeuble mais également au cœur du quartier afin de garantir la tranquillité de tous.

1. Paris (15^e), « Les Ateliers Vaugirard », 104 logements, livraison en 2020

2. Courbevoie (92), 24 logements, 2014
Architecte : Agence Inter Faces

3. Ivry-sur-Seine (94), 101 logements, 2015
Architecte : Myriam SZWARC, cabinet BDVA, cabinet BVFG



Ivry-sur-Seine (94), 101 logements, 2015
Architecte : Myriam SZWARC, cabinet BDVA, cabinet BVFG



Chiffres Clés

Date de création : **1959**

Patrimoine : **7370** logements
(foyers compris)

40 % du parc occupé par
des agents RATP

Nanterre (92), 27 logements, 2016
Architecte : cabinet Tecton



SOFILOGIS



Montreuil (93), 34 logements, 2014 - Architecte : Agence d'architecture Thierry Lanctuit

Paris (14^e), 17 logements, 2016 - Architecte : Marjolijn Boudry & Pierre Boudry

■ **Président :**
Marc Brabant

■ **Directeur général :**
Michel Guillard

■ **Siège social :**
108 - 110 rue Saint-Maur
75011 Paris

■ **Contact :**
01 44 64 85 20
contact@proxilogis.fr

Sofilogis, filiale d'Action Logement propose des logements sociaux en Ile-de-France destinés aux salariés et aux familles modestes.

Intervenant à l'origine sur les deux plus gros bassins d'emploi, l'Ile-de-France et Rhône-Alpes, l'activité de Sofilogis s'est recentrée exclusivement en Ile-de-France depuis 1999.

Le patrimoine de l'ESH a la particularité d'être composé d'un tiers de logements intermédiaires, lui permettant ainsi de proposer une offre adaptée aux besoins des salariés et des entreprises.

Membre du GIE Proxilogis-Logidev, Sofilogis étoffe aujourd'hui son offre locative avec la production de 150 logements par an.

Afin d'assurer la tranquillité des résidences, les équipes de proximité travaillent en étroite concertation avec les élus, les partenaires locaux et les locataires.

1. Bagnolet (93), 71 logements,
2015
Architecte : AEC Architecture

2. Paris (14^e), 17 logements, 2016
Architecte : Marjolijn Boudry &
Pierre Boudry



Saint-Mandé (94), 28 logements, 2013
Architecte : IMAGINE Architecture



Chiffres Clés

Date de création : **1929**

Patrimoine : **3 656** logements

1/3 de logements
intermédiaires, **2/3** de
logements sociaux

Montreuil (93), 34 logements, 2014
Architecte : Agence d'architecture Thierry Lanctuit



ALLIADE HABITAT



Chéllès (77), 2016 - Architecte : SUPD'AD



Oullins (69), 17 logements, 2014 - Architecte : BAC Architectes

■ **Président :**
Xavier Gros

■ **Directeur général :**
Patrice Tillet

■ **Siège social :**
173 Avenue Jean Jaurès
69007 Lyon

■ **Contact :**
direction-alliadehabitat@amallia.fr
alliadehabitat.com

Filiale d'Action Logement, Alliade Habitat a pour vocation de loger les salariés d'entreprises et les familles modestes. Première ESH d'Auvergne Rhône-Alpes, elle déploie son action en Ile-de-France.

Avec un patrimoine de 34 000 logements, Alliade Habitat joue un rôle important tant par son développement immobilier que dans le renouvellement urbain. Alliade Habitat livre plus de 900 logements par an et porte son objectif de croissance à 1 200 logements nouveaux par an à compter de 2018 sur le territoire de la métropole Lyonnaise.

Son agrément national lui permet de développer son action sur tout le territoire et notamment en Ile-de-France où les besoins sont particulièrement importants.

Animée par des valeurs de proximité, de solidarité, de performance et d'innovation, Alliade Habitat est certifiée ISO 9001 pour sa qualité de service et établit chaque année un rapport sur sa responsabilité sociétale (RSE). Son action au quotidien est ainsi guidée par son engagement à l'amélioration constante de sa qualité de service et par l'écoute de ses parties prenantes et notamment de ses locataires.

1. Fontenay-sous-Bois (94),
15 logements, livraison en 2017
Architecte : Atelier Téqui

2. Evry (91), 155 logements, 1992
Architecte : J.-C. Lesage



Fontenay-sous-Bois (94), 15 logements, 2017
Architecte : Atelier Téqui



Chiffres Clés

Date de création : **2006**

Patrimoine : **34 000**
logements en France,
dont **427** logements en
Île-de-France

88 % de logements PLUS

Oullins (69), 17 logements, 2014
Architecte : BAC Architectes



L'HABITATION-TRANSPORTS



Saint-Denis (93), 46 logements, livraison en 2018 - Architecte : Jacques Soucheyre

■ **Président :**
Rémi Feredj

■ **Directeur général :**
Sylvie Vandenberghe

■ **Siège social :**
158 rue de Bagnolet | CS 72011
75990 paris cedex 20

■ **Contact :**
01 44 64 85 20
contact@logistransports.fr

L'Habitation-Transports, société coopérative d'HLM, filiale de la SA d'HLM Logis-Transports et de la RATP, réalise des maisons de ville et des résidences en accession sociale et sécurisée à la propriété.

L'Habitation-Transports permet aux ménages à revenus modestes de devenir propriétaire d'un logement neuf, en Ile-de-France.

Les acquéreurs ont en effet la possibilité d'acheter un bien à un prix minoré tout en profitant du dispositif de la sécurisation Hlm, ou du PSLA (prêt social location-accession), qui les protège contre les aléas de la vie (protection revente, garanties de rachat et de relogement).

Les réalisations de l'Habitation-Transports sont labellisées NF Habitat - NF Habitat HOE™ (CERQUAL Qualitel Certification), garantissant ainsi un intérieur sain et des consommations maîtrisées pour l'habitant.

1. Saint-Denis (93), 55 logements,
2014
Architecte : Jacques Soucheyre

2. Montigny-lès-Cormeilles (95),
14 maisons de ville, 2012
Architectes : B+C architectes



Montigny-lès-Cormeilles (95),
14 maisons de ville, 2012
Architectes : B+C architectes



Chiffres Clés

Date de création : **1923**

Depuis les années 2000,
près de **400** familles sont
devenues propriétaires grâce
à L'Habitation-Transports

Près de **50** logements en
cours de production

Valenton (94), 55 logements, 2016.
Architecte : Atelier d'Architectes Associés



PATRIMOINE ET CONSTRUCTIONS FUTURES PROXIOLOGIS-LOGIDEV

ANNÉE 2016



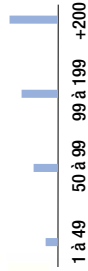
PROXIOLOGIS
LOGIDEV

GIE DES ESH-LOGIS-TRANSPORTS | SOFILOGIS | ALLIAGE HABITAT



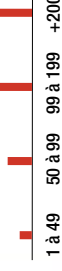
PATRIMOINE EN 2016

TOTAL LOGEMENTS : 11 460



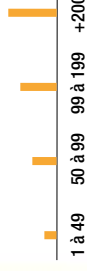
LOGIS-TRANSPORTS

TOTAL LOGEMENTS : 7 370 (FOYERS COMPRIS)



SOFILOGIS

TOTAL LOGEMENTS : 3 666

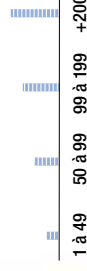


ALLIAGE HABITAT (Ile-de-France)

TOTAL LOGEMENTS : 427

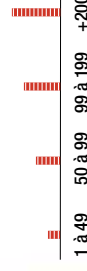
CONSTRUCTIONS FUTURES (2017-2020)

TOTAL LOGEMENTS : 2 974



LOGIS-TRANSPORTS

TOTAL LOGEMENTS : 2 363



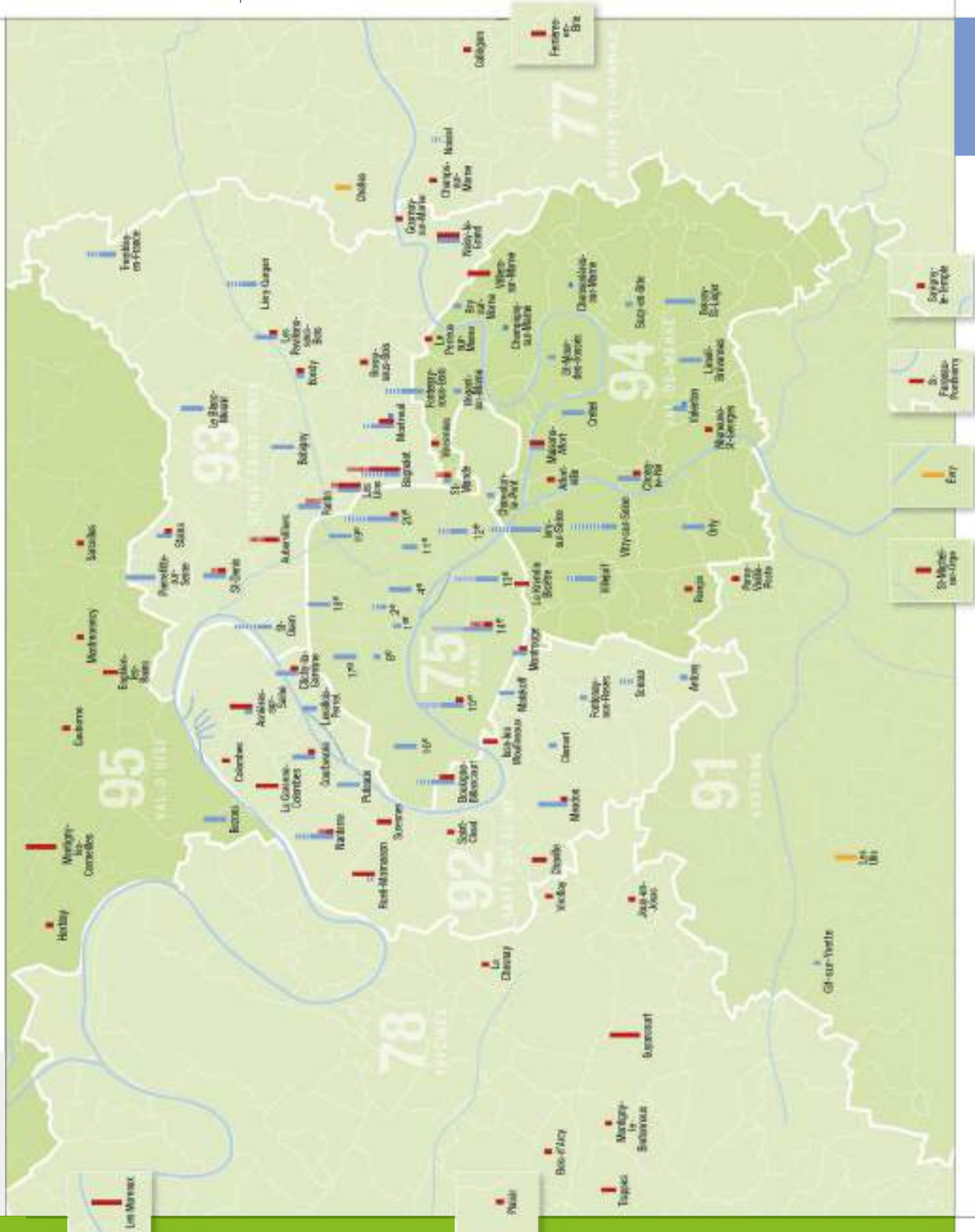
SOFILOGIS

TOTAL LOGEMENTS : 512



ALLIAGE HABITAT (Ile-de-France)

TOTAL LOGEMENTS : 99





**PROXILOGIS
LOGIDEV**

GE DES ESH LOGIS-TRANSPORTS | SOFILOGIS | ALLIADÉ HABITAT



Siège social : 158, rue de Bagnolet / 75020 Paris / Tél. : 01 44 64 85 20 / Fax : 01 44 64 53 89
contact@proxilogis.fr / RCS PARIS 509 708 673

Direction de l'immobilier : 221, boulevard Davout / 75020 PARIS